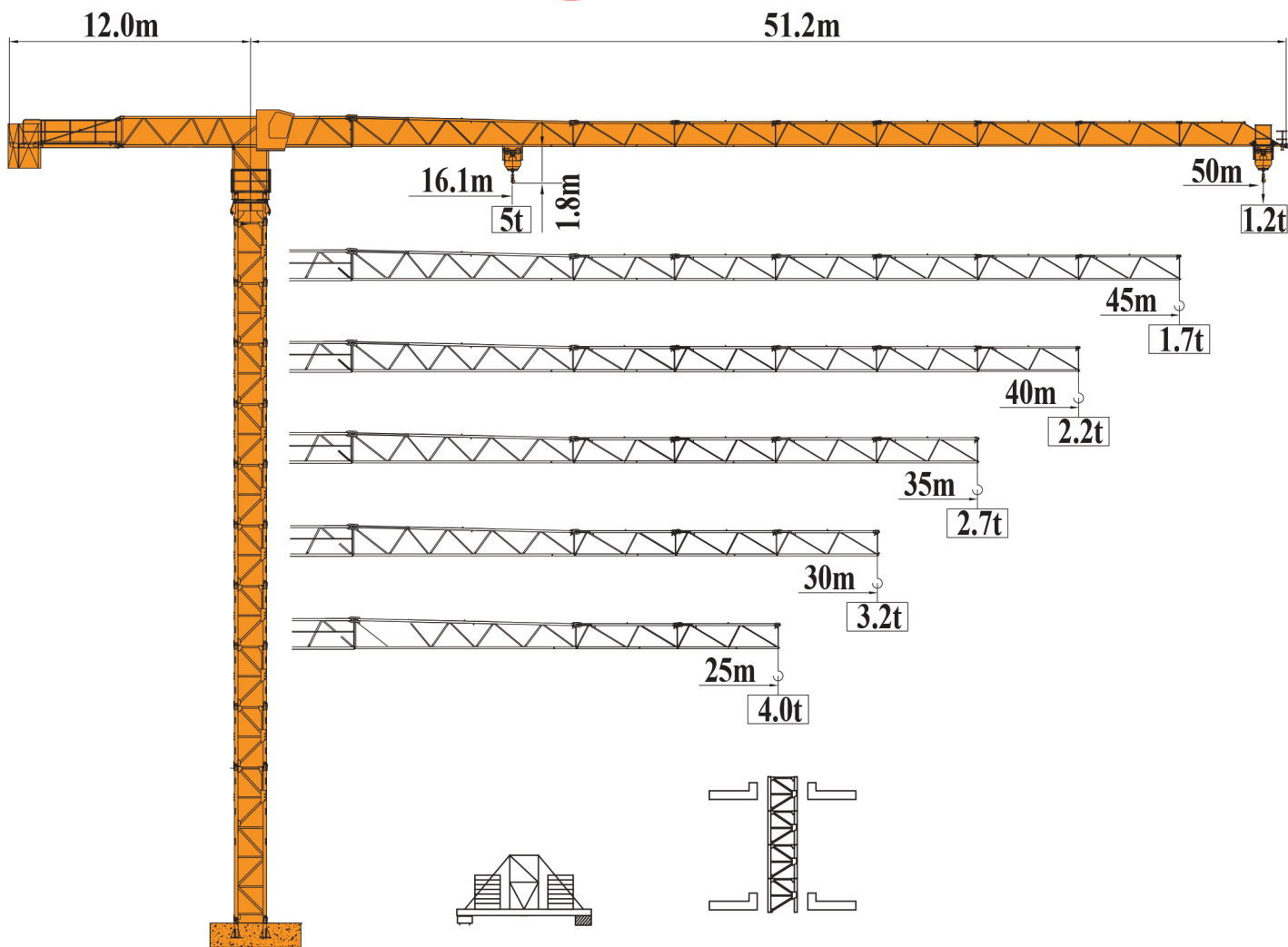


TOPLESS TT5012-5

 (QTP82tm)



CE EAC



载荷特性 | Load Diagrams | Характеристики нагрузки

Jib		Max Load		m/t										
m	rope	t	m	15	18	20	23	25	30	35	40	45	50	
50		2.5	27.7						2.50	2.31	1.91	1.62	1.38	1.20
		5.0	16.1	5.00	4.18	3.69	3.11	2.81	2.24	1.83	1.52	1.29	1.10	
45		2.5	32.8						2.50	2.32	1.97	1.70		
		5.0	17.8	5.00	4.98	4.41	3.74	3.38	2.71	2.23	1.88	1.60		
40		2.5	36.0								2.50	2.20		
		5.0	19.5	5.00		4.86	4.13	3.75	3.01	2.49	2.10			
35		2.5	35.0								2.50			
		5.0	20.2			5.00	4.30	3.90	3.14	2.60				
30		2.5	30.0								2.50			
		5.0	20.1			5.00	4.25	3.85	3.10					
25		2.5	25.0								2.50			
		5.0	20.6			5.00	4.30	3.90						

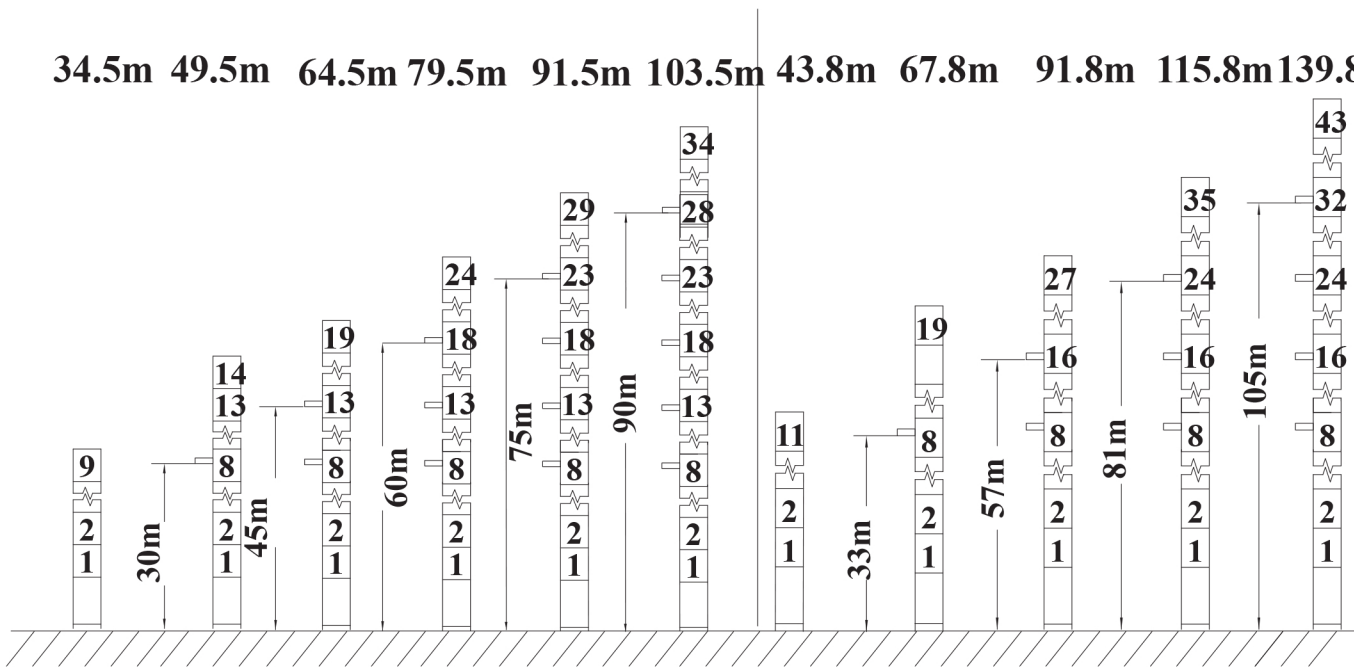
附着示意图 | Anchorage | Схема настенной опоры

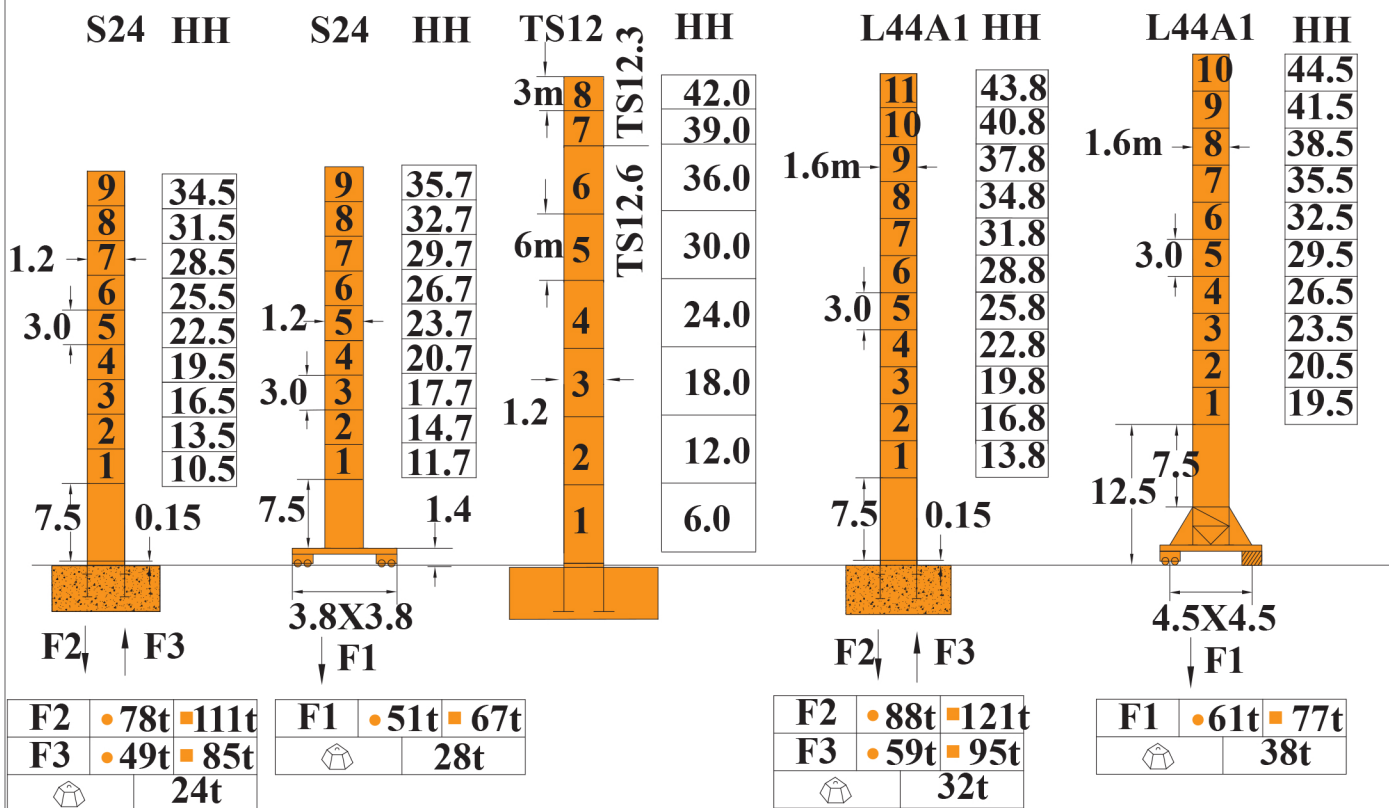
1.2m x 1.2m x 3.0m S24

НН

1.6m x 1.6m x 3.0m L44A1

34.5m 49.5m 64.5m 79.5m 91.5m 103.5m 43.8m 67.8m 91.8m 115.8m 139.8m

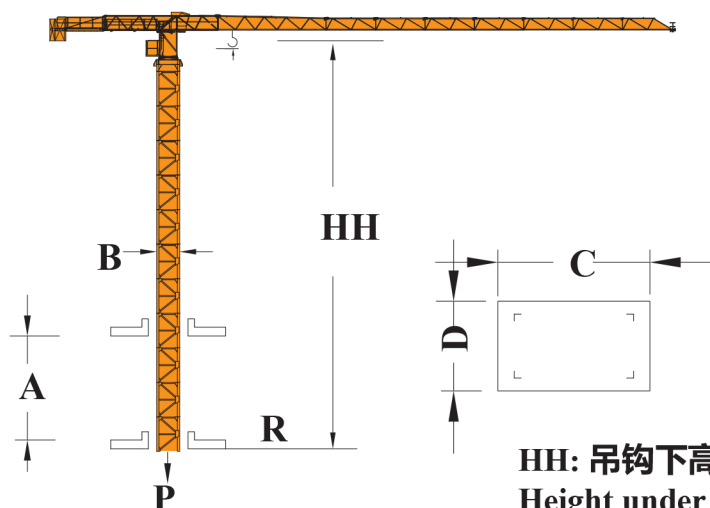


塔身截面 | Mast | Сечение башни 1.2×1.2×3.0m / 1.6×1.6×3.0m


F 反力 Reactions реакция





- **工作状态** In service / рабочее состояние
- **非工作状态** out of service / нерабочее состояние

自重 self-load
自重 不带载荷及配重, 最大臂长及标准高度时的自重
собственный вес Without load and ballast with longest jib and self-weight in standard height. Собственный вес без нагрузки и противовеса при макс. длине стрелы и свободной стоящей высоте

内爬塔机 | Climbing crane | Внутриподнимающийся башенный кран


	BA125	BA45A
A	10m-14m	10m-14m
B	1.2m	1.6m
C	1.5m	2.15m
D	1.38m	1.80m
HH	27.7m	27.7m
R	15.5t	15.5t
P	30.2t	48.2t

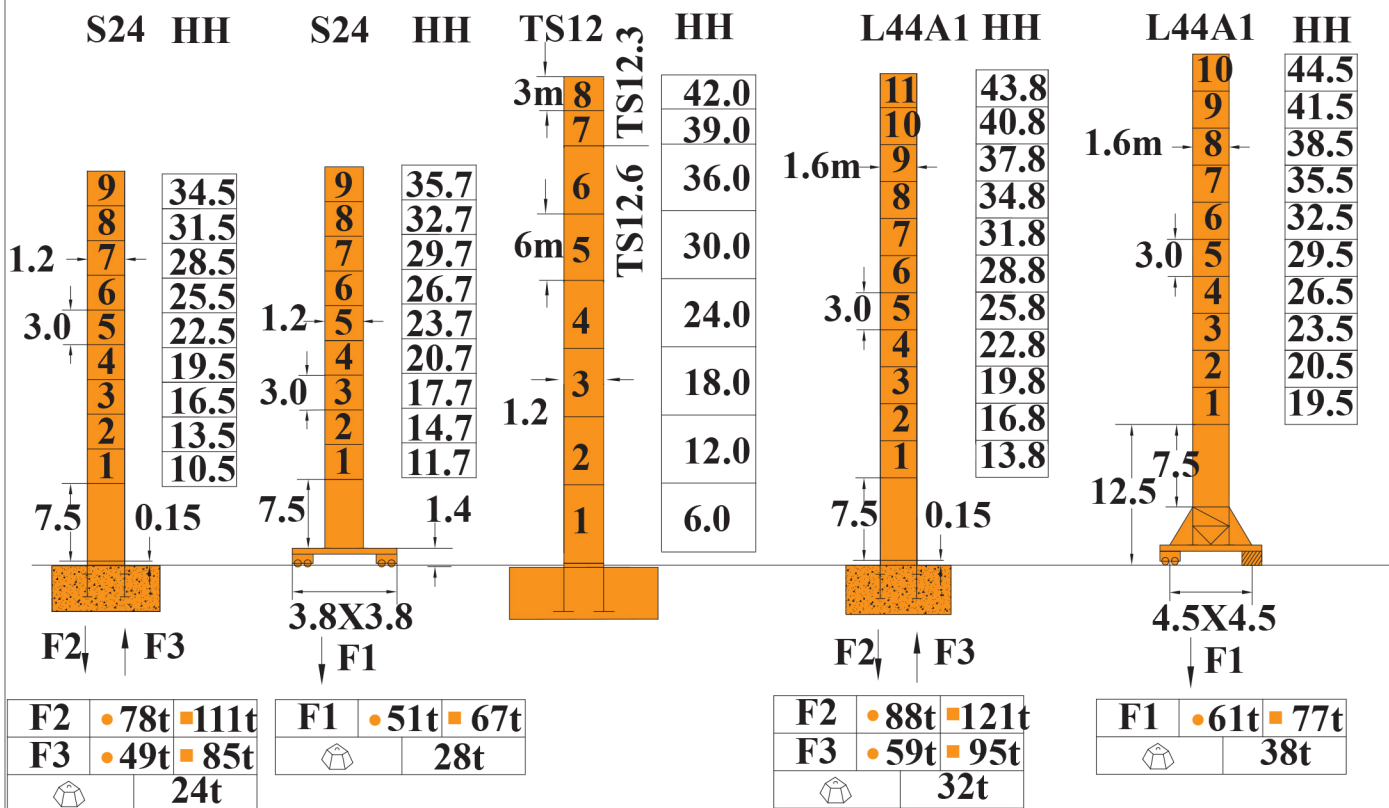
机构特性 | Specification (Mechanisms) | Характеристики механизма

机构特性 Mechanisms specification характеристики механизма			2倍率 Two fall двухкратная запасовка			4倍率 Four fall четырёхкратная запасовка			容绳量 Drum capacity канатоёмкость	电机功率 Motor power мощность электродвигателя	
起升机构 Hoist winch орган подъёма		18LVF	t	1.3	2.5	2.5	2.5	5	5	360m >360※	18.5kW
			m/min	71	35.5	9	35	17.5	4.2		
		25PC13	t	1.3	2.5	2.5	2.5	5	5	360m >360※	18.5kW
			m/min	64	32	8	32	16	4		
		24LVF	t	1.3	2.5	2.5	2.5	5	5	360m >360※	24kW
			m/min	73	36	5	36	18	4.5		
变幅机构 Trolley winch орган изменения вылета		4D3V2	m/min	15/30/58					3kW		
回转机构 Slewing mech. орган поворота		RCV65	r/min	0-0.68					65Nm		
行走机构 Travelling mech. ходовой орган		TVD324	m/min	25					2.9kW×2		
电源 Power Supply электропитание							380V 50Hz/440V 60Hz				
供电容量 Necessary Electric Power ёмкость питающего электричества							18.5LVF 50kVA/24LVF 58kVA				

※咨询我们
Consult us
связаться с нами

配重 | Counter weight | Расположения противовеса

臂长 Jib Length. длина стрелы	平衡臂长 Counter-Jib Length длина стрелы с противовесом	配重重量 Counter-Weight вес противовеса
50m	12m	12.0t
45m	12m	10.6t
40m	12m	10.6t
35m	12m	10.6t
30m	12m	9.2t

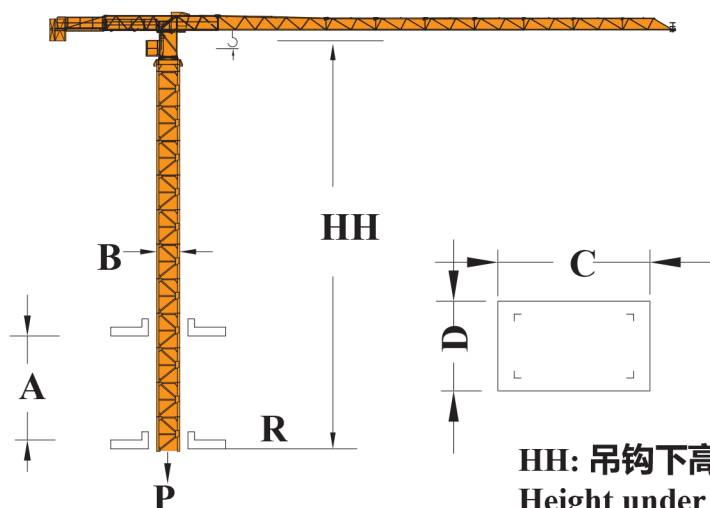
塔身截面 | Mast | Сечение башни 1.2×1.2×3.0m / 1.6×1.6×3.0m


F 反力
Reactions
реакция

- **工作状态**
In service / рабочее состояние
- **非工作状态**
out of service / нерабочее состояние

自重
self-load
собственный вес





不带载荷及配重, 最大臂长及标准高度时的自重
Without load and ballast with longest jib and self-weight in standard height.
Собственный вес без нагрузки и противовеса при макс. длине стрелы и свободной стоящей высоте

内爬塔机 | Climbing crane | Внутриподнимающийся башенный кран


	BA125	BA45A
A	10m-14m	10m-14m
B	1.2m	1.6m
C	1.5m	2.15m
D	1.38m	1.80m
HH	27.7m	27.7m
R	15.5t	15.5t
P	30.2t	48.2t

HH: 吊钩下高度
Height under of hook
высота под крюком

机构特性 | Specification (Mechanisms) | Характеристики механизма

机构特性 Mechanisms specification характеристики механизма			2倍率 Two fall двухкратная запасовка			4倍率 Four fall четырёхкратная запасовка			容绳量 Drum capacity канатоёмкость	电机功率 Motor power мощность электродвигателя	
起升机构 Hoist winch орган подъёма		18LVF	t	1.3	2.5	2.5	2.5	5	5	360m >360※	18.5kW
			m/min	71	35.5	9	35	17.5	4.2		
		25PC13	t	1.3	2.5	2.5	2.5	5	5	360m >360※	18.5kW
			m/min	64	32	8	32	16	4		
		24LVF	t	1.3	2.5	2.5	2.5	5	5	360m >360※	24kW
			m/min	73	36	5	36	18	4.5		
变幅机构 Trolley winch орган изменения вылета		4D3V2	m/min	15/30/58					3kW		
回转机构 Slewing mech. орган поворота		RCV65	r/min	0-0.68					65Nm		
行走机构 Travelling mech. ходовой орган		TVD324	m/min	25					2.9kW×2		
电源 Power Supply электропитание						380V 50Hz/440V 60Hz					
供电容量 Necessary Electric Power ёмкость питающего электричества						18.5LVF 50kVA/24LVF 58kVA					

※咨询我们
Consult us
связаться с нами

配重 | Counter weight | Расположения противовеса

臂长 Jib Length. длина стрелы	平衡臂长 Counter-Jib Length длина стрелы с противовесом	配重重量 Counter-Weight вес противовеса
50m	12m	12.0t
45m	12m	10.6t
40m	12m	10.6t
35m	12m	10.6t
30m	12m	9.2t