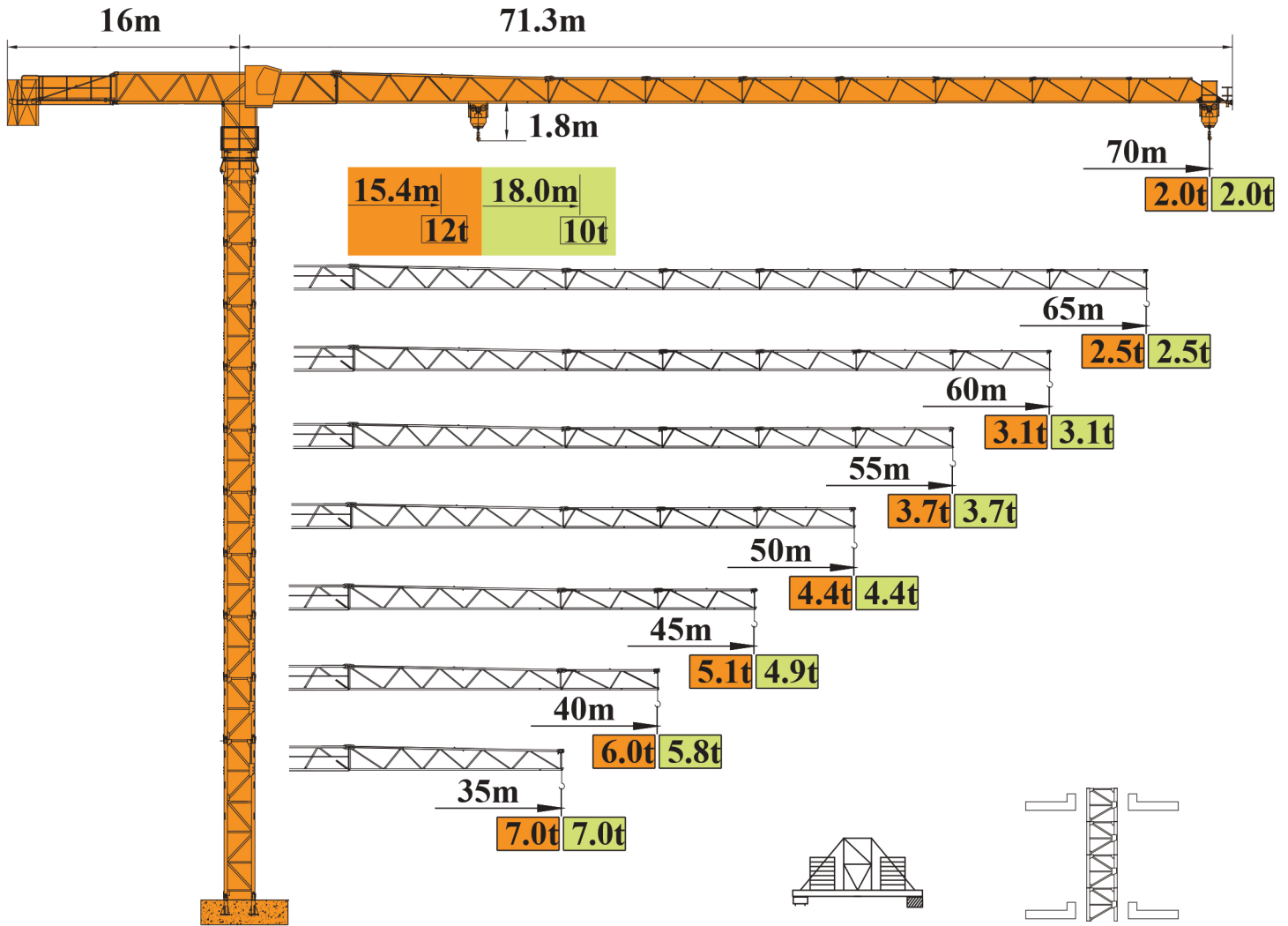




# TOPLESS TT7020-10/12 (QTP200tm)



CE EAC





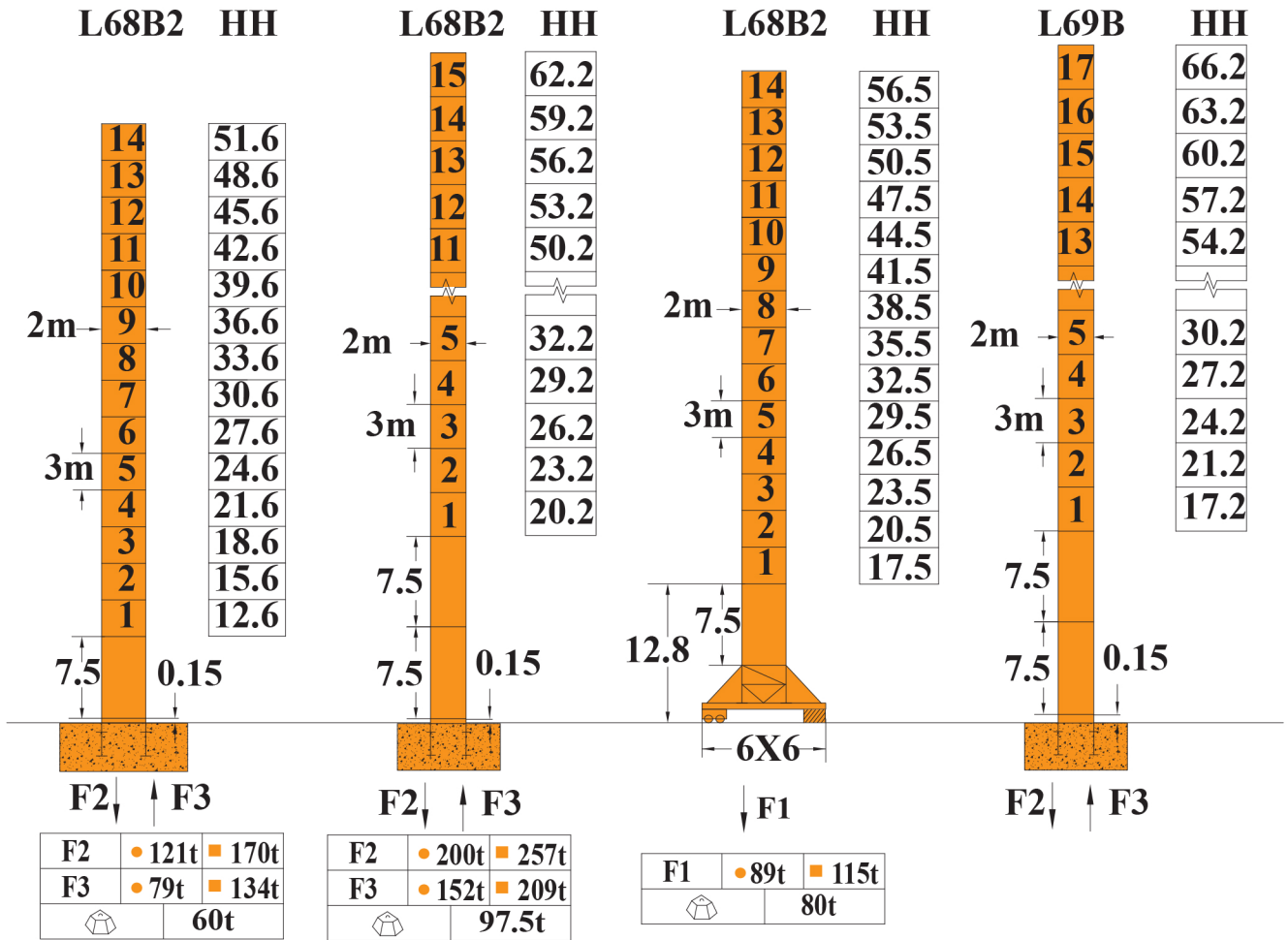
## 载荷特性 | Load Diagrams | Характеристики нагрузки

Jib		Max Load		m/t													
m	rope t	t	m	15	18	20	25	30	35	40	45	50	55	60	65	70	
70		6	28.6	6.00				5.68	4.75	4.05	3.52	3.09	2.74	2.45	2.21	2.00	
		12	15.4	12.00	10.06	8.91	6.86	5.52	4.58	3.88	3.33	2.90	2.55	2.26	2.01	1.80	
65		6	31.2	6.00				5.25	4.50	3.92	3.46	3.08	2.76	2.50			
		12	16.6	12.00	10.93	9.69	7.50	6.07	5.05	4.30	3.72	3.26	2.88	2.56	2.30		
60		6	34.0	6.00				5.80	4.98	4.35	3.85	3.44	3.10				
		12	17.9	12.00	11.89	10.56	8.21	6.67	5.58	4.77	4.14	3.64	3.24	2.90			
55		6	36.1	6.00				5.34	4.67	4.14	3.70						
		12	19.0	12.00	11.31	8.80	7.16	5.99	5.13	4.46	3.93	3.50					
50		6	38.1	6.00				5.67	4.96	4.40							
		12	19.0	12.00		9.35	7.61	6.38	5.47	4.76	4.20						
45		6	39.0	6.00				5.83	5.10								
		12	20.5	12.00		9.60	7.82	6.56	5.62	4.90							
40		6	40.0	6.00													
		12	21.0	12.00		9.89	8.06	6.76	5.80								
35		6	35.0	6.00													
		12	21.7	12.00		10.23	8.33	7.00									
Jib		Max Load		m/t													
m	rope t	t	m	18	20	25	30	35	40	45	50	55	60	65	70		
70		5	33.3	5.00				4.75	4.05	3.52	3.09	2.74	2.45	2.21	2.00		
		10	18.0	10.0	8.91	6.86	5.52	4.58	3.88	3.33	2.90	2.55	2.26	2.01	1.80		
65		5	36.3	5.00				4.50	3.92	3.46	3.08	2.76	2.50				
		10	19.5	10.0	9.69	7.50	6.07	5.05	4.30	3.72	3.26	2.88	2.56	2.30			
60		5	39.8	5.00				4.98	4.35	3.85	3.44	3.10					
		10	20.9	10.0		8.21	6.67	5.58	4.77	4.14	3.64	3.24	2.90				
55		5	42.5	5.00				4.67	4.14	3.70							
		10	22.2	10.0		8.80	7.16	5.99	5.13	4.46	3.93	3.50					
50		5	44.7	5.00				4.96	4.40								
		10	23.5	10.0		9.35	7.61	6.38	5.47	4.76	4.20						
45		5	45.0	5.00													
		10	24.0	10.0		9.60	7.82	6.56	5.62	4.90							
40		5	40.0	5.00													
		10	24.7	10.0		9.89	8.06	6.76	5.80								
35		5	35.0	5.00													
		10	25.2	10.0		8.33	7.00										
30		5	30.0	5.00													
		10	26.0	10.0		8.56											

12T

10T

\*联系我们 Contact us!

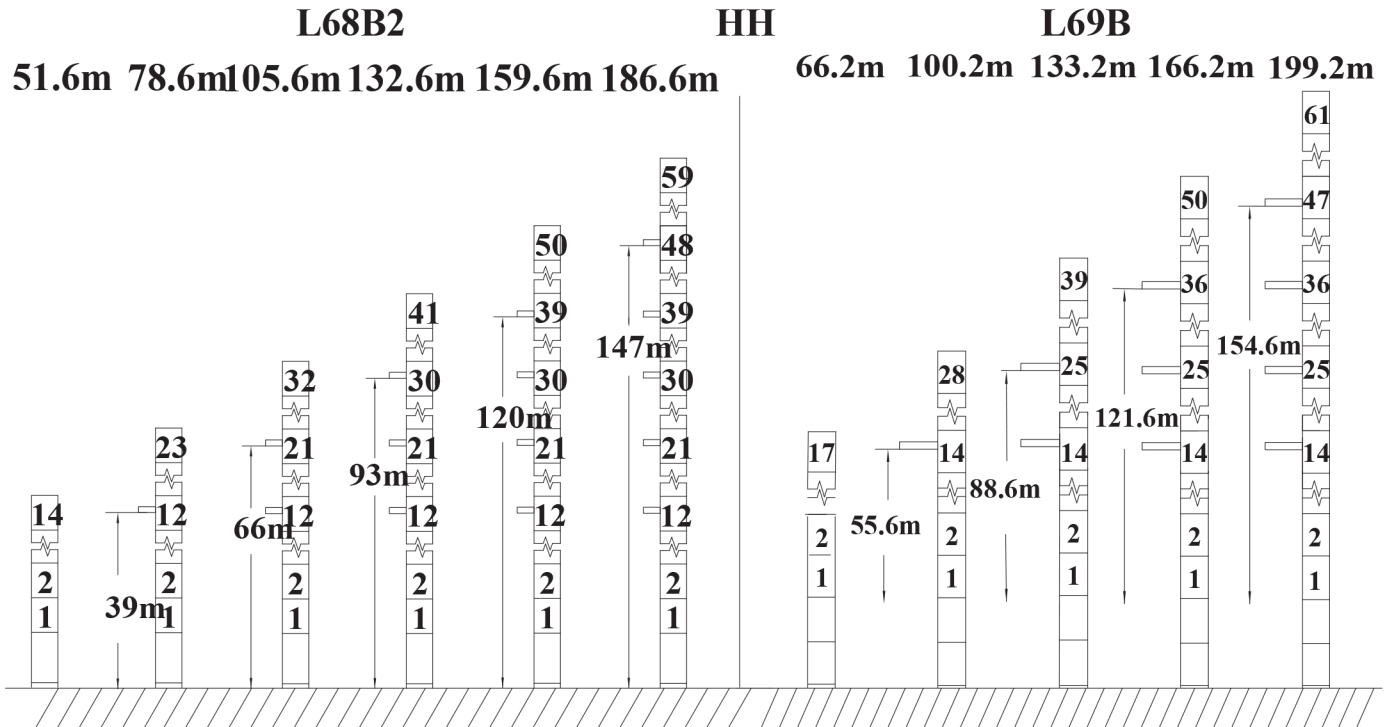
**塔身截面 | Mast | Сечение башни 2×2×3.0m**


**F 反力** Reactions реакция

- 工作状态 In service / рабочее состояние
- 非工作状态 out of service / нерабочее состояние

**自重** self-load собственный вес

不带载荷及配重, 最大臂长及标准高度时的自重  
Without load and ballast with longest jib and self-weight in standard height.  
Собственный вес без нагрузки и противовеса при макс.длине стрелы и свободнойстоящей высоте

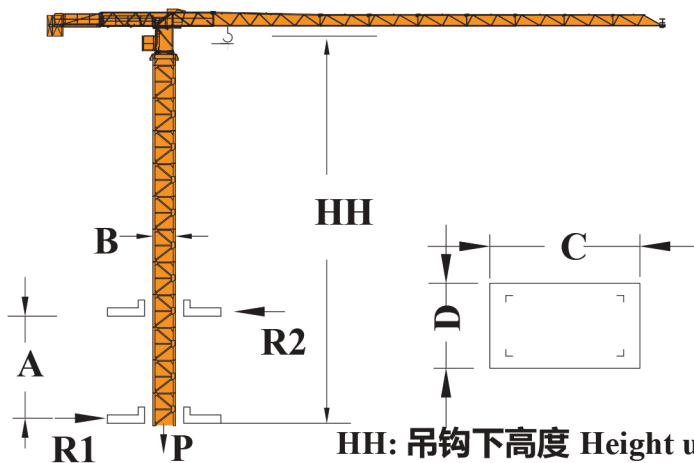
**附着示意图 | Anchorage | Схема настенной опоры**


机构特性 Mechanisms specification характеристики механизма			2倍率 Two fall двухкратная запасовка			4倍率 Four fall четырёхкратная запасовка			容绳量 Drum capacity канатоемкость	电机功率 Motor power мощность электродвигателя	
起升机构 Hoist winch орган подъема	12T	55LVF	t	1.5	3	6	3	6	12	630m	55kW
		m/min	0-108	0-72	0-36	0-72	0-36	0-15	>630※		
	70RCS30	t	3	6	6	12	525m	51.5kW			
		m/min	0-80	0-40	0-40	0-20	>525※				
	10T	45LVF	t	1.25	2.5	5	2.5	5	10	500m	45kW
		m/min	0-92	0-62	0-36	0-47	0-31	0-18	>500※		
70RCS25	t	2.5	5	5	10	550m	51.5kW				
	m/min	0-100	0-50	0-50	0-25	>550※					
变幅机构 Trolley winch орган изменения вылета	120JXL1	m/min	0-63						120Nm		
		5.5DVF	m/min	0-63						5.5kW	
回转机构 Slewing mech. орган поворота	RCV145	r/min	0-0.7						145Nm×2		
		7.5SVF	m/min	0-0.7						7.5KW×2	
行走机构 Travelling mech. ходовой орган	RT443	m/min	12.5-25						3.4kW×4		
电源 Power Supply	электропитание						380V 50Hz/440V 60Hz				
供电容量 Necessary Electric Power	ёмкость питающего электричества						100kVA				

**配重 | Counter weight**
**Расположения противовеса**

 ※咨询我们 Consult us  
связаться с нами

臂长 Jib Length. длина стрелы	配重臂长 Counter-Jib Length. длина стрелы с противовесом	配重重量 Counter-Weight вес противовеса
70m	16m	23.4t
65m	16m	23.4t
60m	16m	22.0t
55m	16m	22.0t
50m	16m	20.6t
45m	16m	20.6t
40m	16m	18.1t
35m	16m	16.7t

**内爬塔机 | Climbing crane | Внутриподнимающийся башенный кран**


BA659	
A	12m-19m
B	2m
C	2.58m
D	2.17m
HH	45.6m
R1	38t
R2	22t
P	85t

HH: 吊钩下高度 Height under of hook высота под крюком