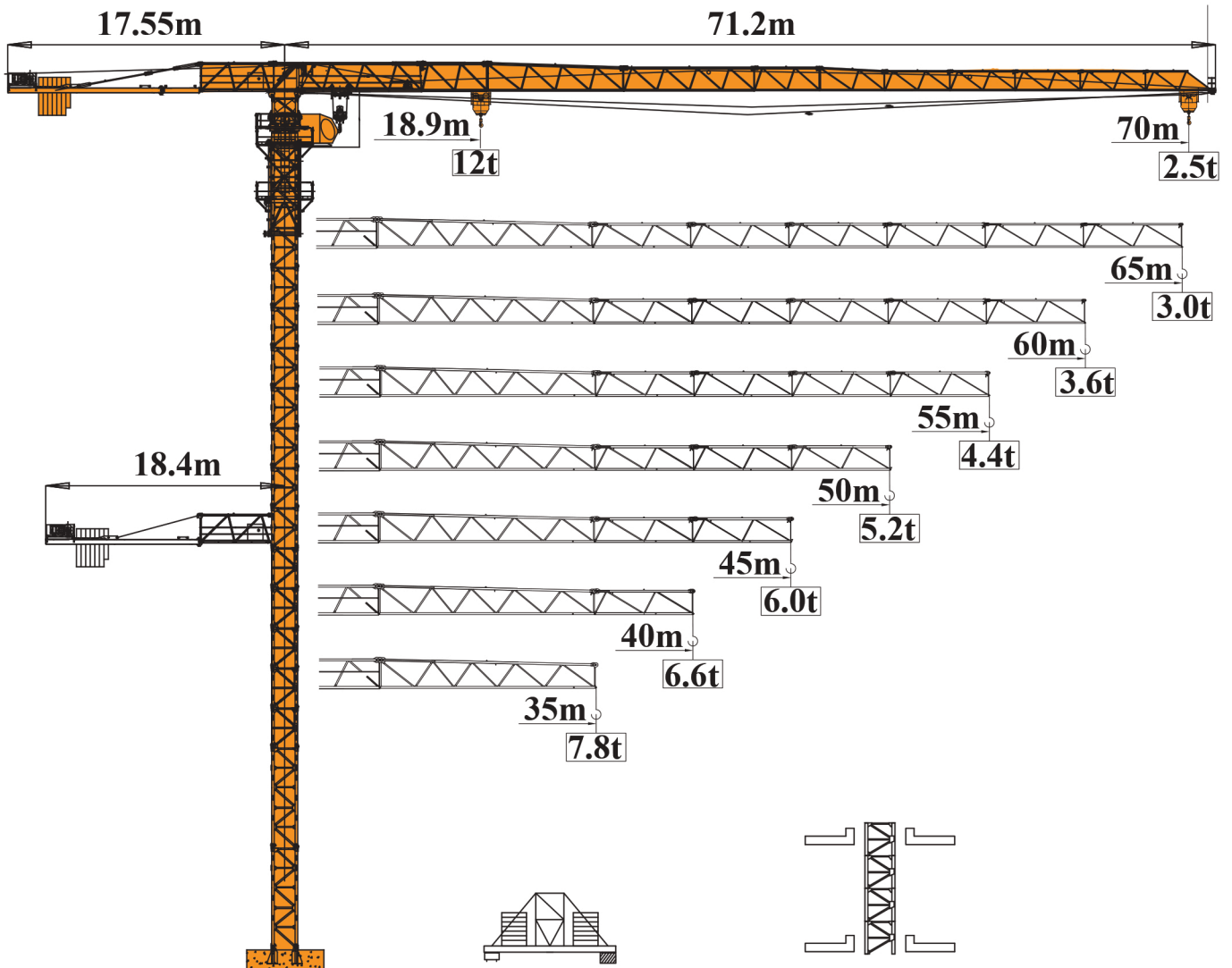




# TOPLESS TT7025-12 (QTP260tm)



CE EAC



**载荷特性 | Load Diagrams | Характеристики нагрузки**

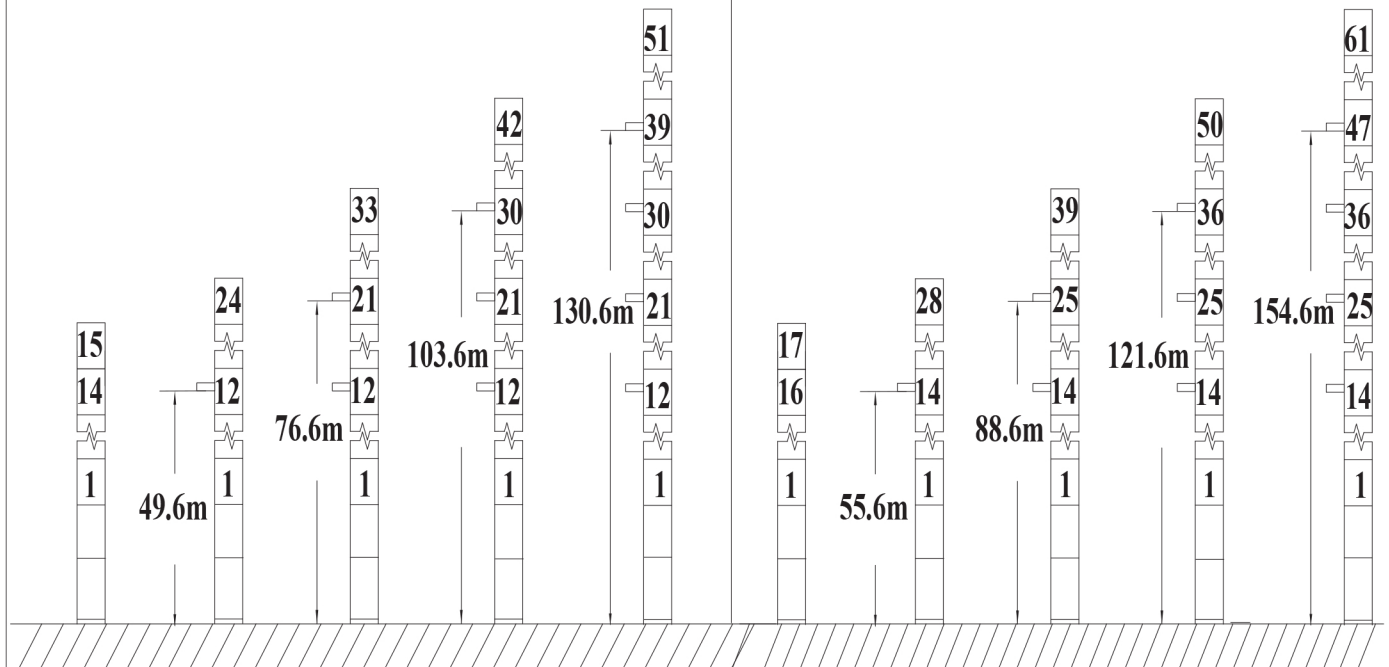
Jib		Max Load		m/t											
m	rope	t	m	18	20	25	30	35	40	45	50	55	60	65	70
70		6	36.28					6.00	5.32	4.58	3.99	3.52	3.12	2.79	2.50
		12	18.90	12.00	11.23	8.63	6.93	5.73	5.02	4.28	3.69	3.22	2.82	2.49	2.20
65		6	38.00					6.00	5.64	4.87	4.26	3.76	3.35	3.00	
		12	19.85	12.00	11.89	9.17	7.39	6.13	5.34	4.57	3.96	3.46	3.05	2.70	
60		6	39.80					6.00	5.96	5.17	4.54	4.03	3.60		
		12	20.76	12.00	9.69	7.83	6.52	5.66	4.85	4.24	3.73	3.30			
55		6	42.68					6.00	5.63	4.95	4.40				
		12	22.39	12.00	10.58	8.57	7.15	6.09	5.33	4.63	4.10				
50		6	44.41					6.00	5.91	5.20					
		12	23.41	12.00	11.13	9.03	7.54	6.43	5.61	4.90					
45		6	45.00					6.00							
		12	23.81	12.00	11.35	9.21	7.69	6.57	5.70						
40		6	40.00					6.00							
		12	23.90	12.00	11.40	9.25	7.73	6.60							
35		6	35.00					6.00							
		12	24.08	12.00	11.50	9.33	7.80								

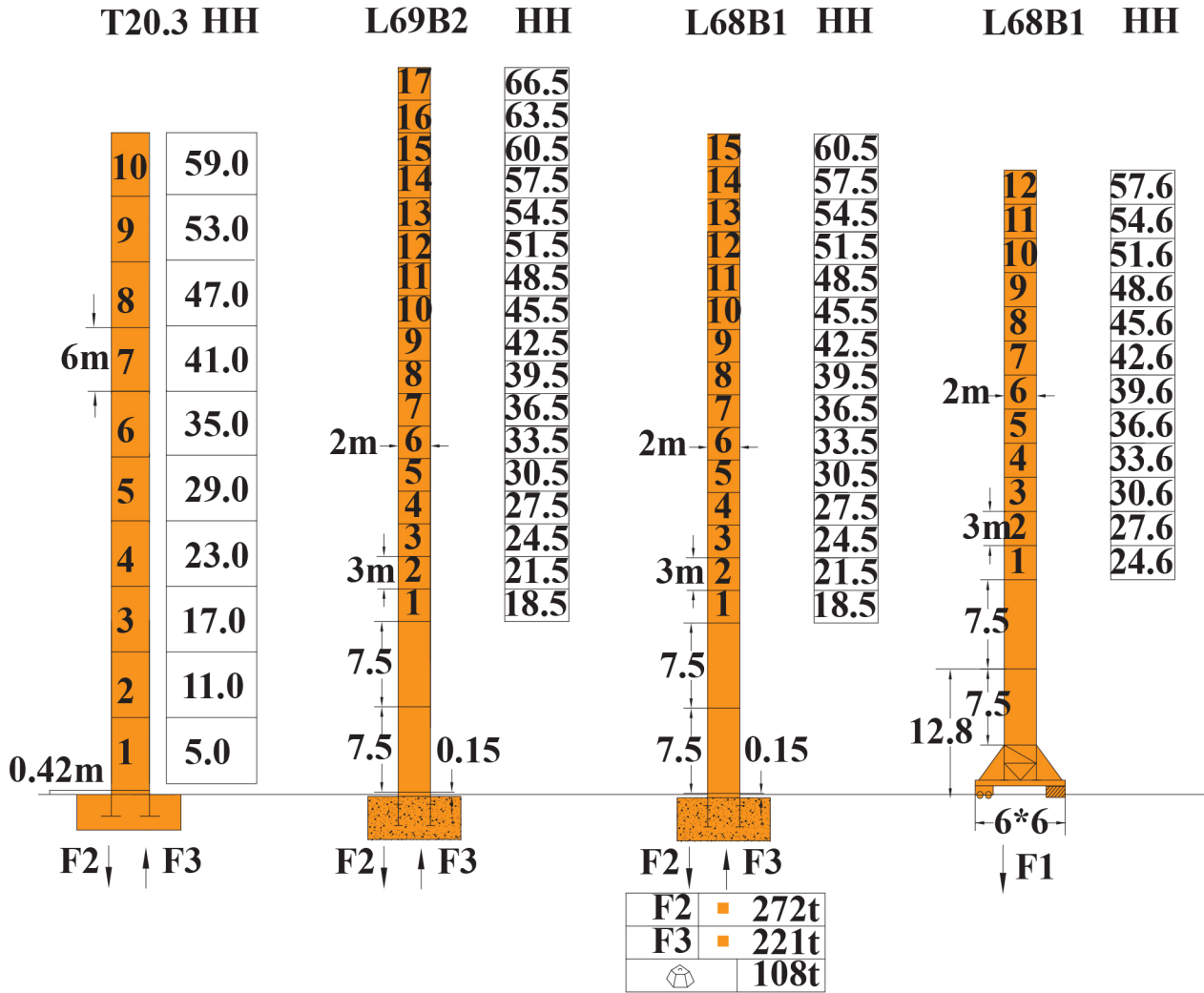
**附着示意图 | Anchorage | Схема настенной опоры**
**L68B2**

60.5m 87.5m 114.5m 141.5m 168.5m

**HH**
**L69B2**

66.5m 100.5m 133.5m 166.5m 199.5m



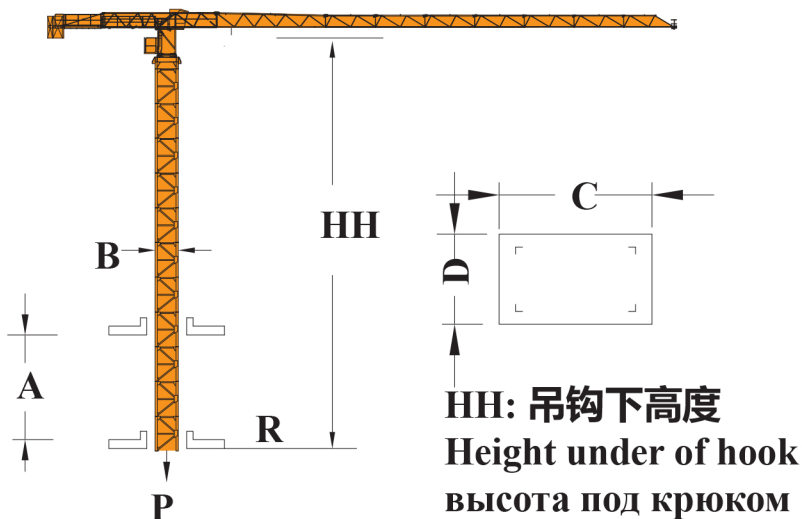
**塔身截面 | Mast | Сечение башни 2.3×2.3×6m / 2×2×3.0m**

**F 反力**  
 Reactions  
 реакция

- **工作状态**  
In service / рабочее состояние
- **非工作状态**  
out of service / нерабочее состояние

**自重**  
 self-load  
 собственный вес





**不带载荷及配重，  
最大臂长及标准  
高度时的自重**

 Without load and ballast with longest jib and self-weight in standard height.  
 Собственный вес без нагрузки и противовеса при макс. длине стрелы и свободной стоящей высоте

**内爬塔机 | Climbing crane | Внутриподнимающийся башенный кран**


	BA66A	T20.3
A	14m	14m
B	2m	2.3m
C	2.58m	2.6m
D	2.17m	2.6m
HH	36m	46m
R1	20.4t	24t
R2	12.5t	21t
P	89t	95t


**机构特性 | Specification(Mechanisms) | Характеристики механизма**

机构特性 Mechanisms specification характеристики механизма			2倍率 Two fall двухкратная запасовка		4倍率 Four fall четырёхкратная запасовка		容绳量 Drum capacity канатоёмкость	电机功率 Motor power мощность электродвигателя	
起升机构 Hoist winch орган подъёма		55LVF	t	3	6	6	12	630m >630※	55kW
			m/min	0-72	0-36	0-36	0-18		
	75LVF	t	3	6	6	12	1080m >1080※	75kW	
		m/min	0-80	0-60	0-40	0-30			
变幅机构 Trolley winch орган изменения вылета		120BXL	m/min	0-65				120Nm	
		5.5DVF	m/min	0-63				5.5kW	
回转机构 Slewing mech. орган поворота		RCV145	r/min	0-0.7				145Nm×2	
		7.5SVF	m/min	0-0.67				7.5Kw×2	
行走机构 Travelling mech. ходовой орган		RT443	m/min	12.5-25				3.4kW×4	
电源	Power Supply электропитание				380V 50Hz/440V 60Hz				
供电容量	Necessary Electric Power ёмкость питающего электричества				75LVF 140kVA; 55LVF 110kVA				

※咨询我们  
Consult us  
связаться с нами

