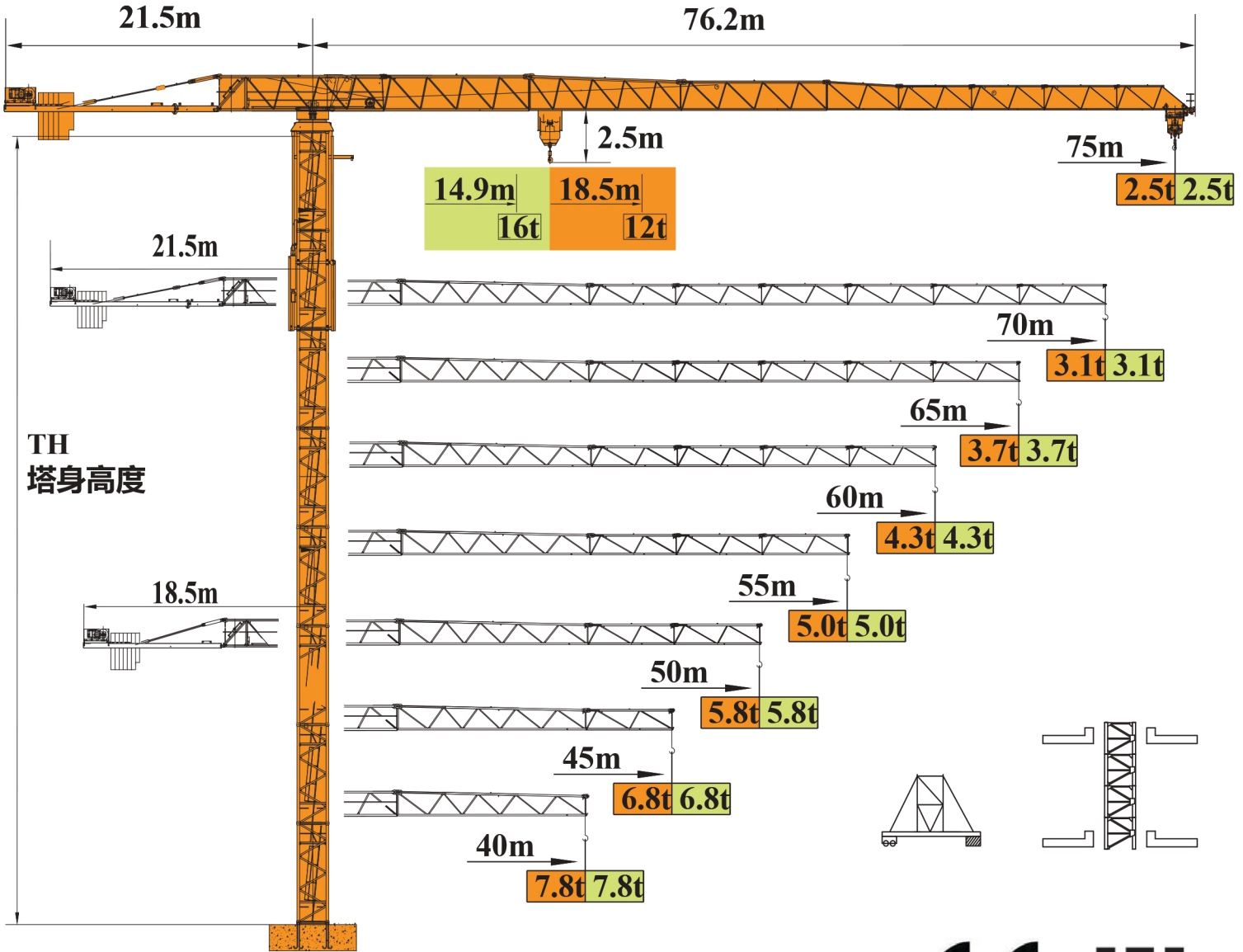




TOPLESS TT7525-12/16 (QTP290tm)



CE EAC



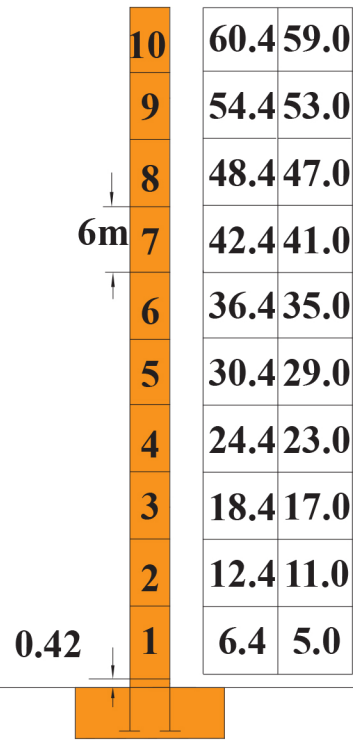
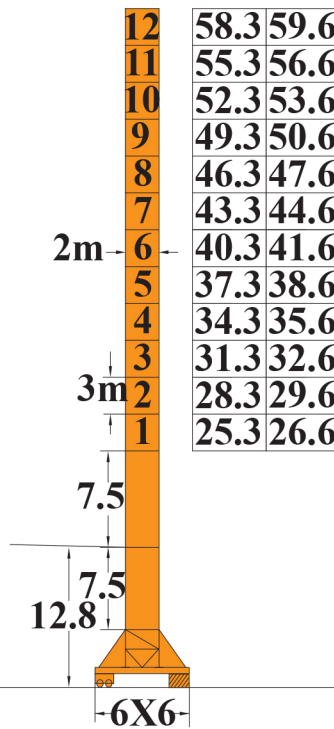
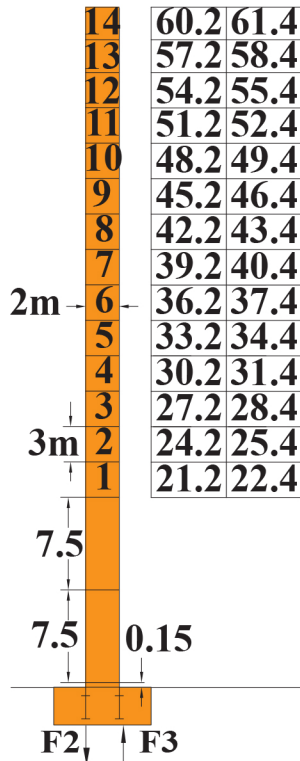
载荷特性 | Load Diagrams | Характеристики нагрузки

Jib		Max Load		m/t													
m	rope	t	m	18	20	25	30	35	40	45	50	55	60	65	70	75	
75		6	35.5					6.00	5.27	4.58	4.03	3.58	3.21	2.90	2.63	2.50	
		12	18.5	12.0	11.44	8.82	7.10	5.89	4.99	4.30	3.75	3.29	2.92	2.60	2.33	2.20	
70		6	40.0					6.00	5.28	4.67	4.17	3.75	3.40	3.10			
		12	21.3	12.0	9.97	8.08	6.74	5.74	4.97	4.36	3.86	3.45	3.10	2.80			
65		6	43.3					6.00	5.70	5.05	4.51	4.07	3.70				
		12	22.9	12.0	10.88	8.84	7.40	6.34	5.51	4.85	4.32	3.88	3.50				
60		6	45.2					6.00	5.32	4.76	4.30						
		12	23.6	12.0	11.43	9.30	7.79	6.68	5.81	5.13	4.57	4.10					
55		6	46.0					6.00	5.58	5.00							
		12	24.8	12.0	11.96	9.74	8.17	7.00	6.10	5.38	4.80						
50		6	46.5					6.00	5.80								
		12	25.0	12.0	10.10	8.48	7.27	6.34	5.60								
45		6	45.0					6.00									
		12	25.5	12.0	10.49	8.81	7.56	6.60									
40		6	40.0					6.00									
		12	26.2	12.0	10.54	8.85	7.60										

12T

Jib		Max Load		m/t													
m	rope	t	m	15	20	25	30	35	40	45	50	55	60	65	70	75	
75		8	27.9				8.00	7.36	6.16	5.27	4.58	4.03	3.58	3.21	2.90	2.63	2.50
		16	14.9	15.92	11.44	8.82	7.10	5.89	4.99	4.30	3.75	3.29	2.92	2.60	2.33	2.20	
70		8	31.3				8.00	7.06	6.06	5.28	4.67	4.17	3.75	3.40	3.10		
		16	16.5	16.00	12.87	9.97	8.08	6.74	5.74	4.97	4.36	3.86	3.45	3.10	2.80		
65		8	33.3				8.00	7.58	6.52	5.70	5.05	4.51	4.07	3.70			
		16	17.7	16.00	13.98	10.88	8.84	7.40	6.34	5.51	4.85	4.32	3.88	3.50			
60		8	34.9				8.00	7.97	6.86	6.00	5.32	4.76	4.30				
		16	18.5	16.00	14.68	11.43	9.30	7.79	6.68	5.81	5.13	4.57	4.10				
55		8	36.4				8.00	7.19	6.29	5.58	5.00						
		16	19.3	16.00	15.35	11.96	9.74	8.17	7.00	6.10	5.38	4.80					
50		8	37.6				8.00	7.47	6.54	5.80							
		16	19.9	16.00	15.9	12.40	10.10	8.48	7.27	6.34	5.60						
45		8	38.9				8.00	7.76	6.80								
		16	20.6	16.00	12.87	10.49	8.81	7.56	6.60								
40		8	39.1				8.00	7.80									
		16	20.6	16.00	12.93	10.54	8.85	7.60									

16T

塔身截面 | Mast | Сечение башни 2.3×2.3×6m / 2×2×3m
L68B1 TH HH
L68B1 TH HH
T20.3 TH HH


F2	282t
F3	235t
	108t

HH: 吊钩下高度 Hook height
TH: 塔身高度 Tower Height

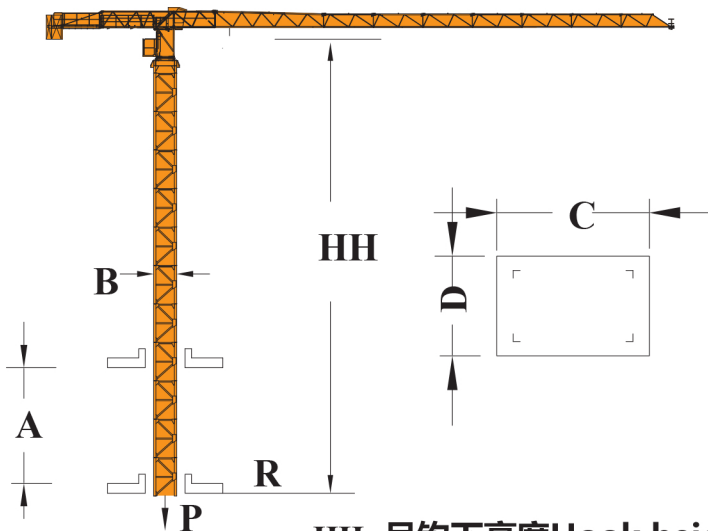
F 反力
Reactions
реакция

- 工作状态
In service / рабочее состояние
- 非工作状态
out of service / нерабочее состояние

自重
self-load
собственный вес

 不带载荷及配重,
最大臂长及标准
高度时的自重

 Without load and ballast with
longest jib and self-weight in
standard height.
Собственный вес без нагрузки

内爬塔机 | Climbing crane | Внутриподнимающийся башенный кран


HH: 吊钩下高度 Hook height
TH: 塔身高度 Tower Height

	L69B	T20.3	BA66A
A	12m	12m	14m
B	2m	2.3m	2m
C	2.58m	2.6m	2.58m
D	2.17m	2.6m	2.17m
HH	49m	46.8m	35m
R1	31.5t	25t	23.4t
R2		22t	18.5t
P	108t	102t	94t

机构特性 Mechanisms specification характеристики механизма				2倍率 Two fall двухкратная запасовка		4倍率 Four fall четырёхкратная запасовка			容绳量 Drum capacity канатоемкость	电机功率 Motor power мощность электродвигателя	
起升机构 Hoist winch орган подъёма	16T	75LVF	t	2	4	8	4	8	16	845m >845m※	75kW
			m/min	0-110	0-76	0-47	0-54	0-38	0-24		
	12T	55LVF	t	1.5	3	6	3	6	12	600m >600m※	55kW
			m/min	0-88	0-73	0-44	0-52	0-40	0-22		
变幅机构 Trolley winch орган изменения вылета	7.5DVF	m/min	0-65							7.5kW	
回转机构 Slewing mech. орган поворота	RCV145	r/min	0-0.8							145Nm×2	
	9SVF	r/min	0-0.7							9kW×2	
行走机构 Travelling mech. ходовой орган	RT554	m/min	13.5-27							5.2kW×4	
电源 Power Supply	электропитание						380V 50Hz/ 440V 60Hz				
供电容量 Necessary Electric Power	ёмкость питающего электричества						75LVF:130kVA/55LVF:110kVA				

※咨询我们 Consult us
связаться с нами

附着示意图 | Anchorage | Схема настенной опоры

L68B1

НН

T20.3

79.4m 103.4m 127.4m 151.4m 175.4m 199.4m 59m 101m 137m 173m 209m 245m

